

Welcome back!

Kontakt

Liliana Saria
Tel.: 0157 805 480 82
E-Mail: liliana.saria@reinit.de

Viorel Enache
Tel.: 0157 805 480 96
E-Mail: viorel.enache@reinit.de

Svetlana Ilieva
Tel.: 0157 805 480 75
E-Mail: svetlana.ilieva@reinit.de

Fachbereichsleitung
Jovana Kartal
Tel.: 02361 3021 208
E-Mail: jovana.kartal@reinit.de

RE/init e.V.
Feldhofstraße 1
45879 Gelsenkirchen
Tel.: 0209 1552 100
E-Mail: info@reinit.de
Internet: www.reinit.de

Info

Das Projekt bietet unterstützende Hilfsmaßnahmen zur schulischen Reintegration von schulverweigernder Jugendlichen ab 15 Jahren an. Zu den Kernzielgruppen zählen Jugendliche, die sich in folgenden Situationen befinden.

- Jugendliche, die aus den Herkunftsländern Rumänien und Bulgarien stammen
- Jugendliche, die eine vorübergehende, wiederholte oder kontinuierliche Schulverweigerungshaltung aufweisen
- Jugendliche bei denen Elternarbeit aufgrund kultureller Fehlinterpretation notwendig ist

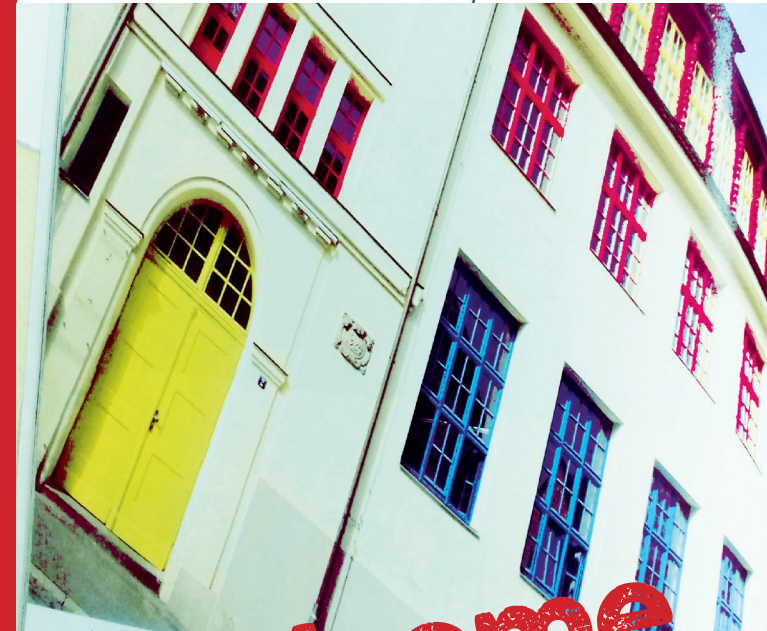
Unsere Leistungen

- Individuelle Beratung
- Eltern-/Familienarbeit
- Begleitung und Unterstützung der Schulen
- Beratung in rumänisch, bulgarisch, deutsch

Gefördert durch:



RE/inite.v.



Welcome back!

**Unterstützung und
Begleitung von
rumänischen und
bulgarischen
Jugendlichen
bei der
Rückführung
in das Schulsystem**

**Welcome
back!** Angebot

**Welcome
back!** oferim

**Welcome
back!** предлага

Sozialberatung für Jugendliche ab 15 Jahren

- Individuelle Arbeit zur Stärkung des Jugendlichen in Einzel- und Gruppenarbeit
- Selbsterfahrungen und Anreize schaffen
- Neue Sichtweisen bezüglich des routinierten Schulbesuchs schaffen

Sozialberatung für Eltern und Familienarbeit

- Förderung der Eltern als stabile Bezugspersonen, die den Schulbesuch unterstützen
- Beratung zu Sprachkursen
- Unterstützung bei sozialen Problemen

Begleitung und Unterstützung der Schulen

- Unterstützung bei der Reintegration der Schüler*innen

Asistență Socială pentru tinerii care au împlinit 15 ani

- Vă sprijinim să vă dezvoltați capacitățile în mod individual sau în grupe mici
- Vă îndrumăm să căpătați experiențe noi și să găsiți motivația de a merge la școală
- Noi perspective să înțelegeți importanța educației în viață

Asistență Socială pentru părinți și familie

- Promovarea dvs. ca persoane importante în sprijinirea tinerilor de a merge la școală
- Informații despre cursurile de limba germană
- Vă sprijinim în probleme sociale

Asistență și mediere la școală

- Acordăm sprijin la integrarea elevilor în școală

Социални консултации за младежи на възраст над 15 години

- Индивидуална работа с цел подкрепа на младежа като част от индивидуални и групови занимания
- Постигане на самопознание и мотивация
- Развиване на нови гледни точки относно смисъла на редовното посещаване на училище

Социални консултации за родители и работа със семейства

- Напътстване на родителите в ролята им на основни мотивиращи личности за редовно посещаване на училище
- Консултации относно езикови курсове
- Подкрепа при наличие на социални проблеми

Съвместна работа и подкрепа за училищата

- Подпомагане на училищната реинтеграция на учениците